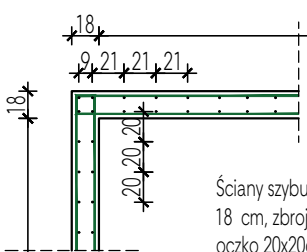
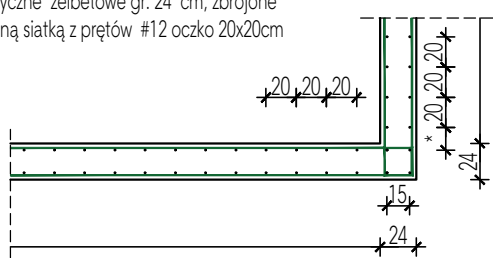


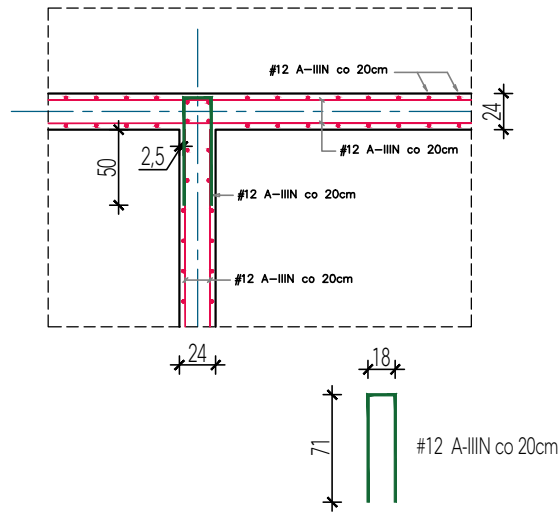
ZASADY ZBROJENIA ELEMENTÓW KONSTRUKCYJNYCH

Ściany konstrukcyjne kondygnacji podziemnej
monolityczne żelbetowe gr. 24 cm, zbrojone
podwójną siatką z prętów #12 oczko 20x20cm

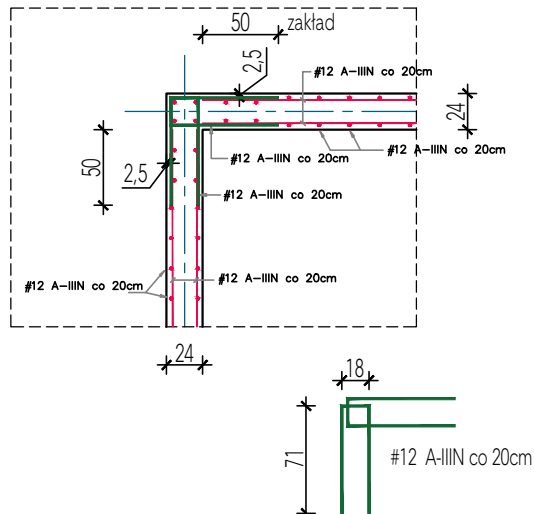


Ściany szczytu windy monolityczne żelbetowe gr.
18 cm, zbrojone podwójną siatką z prętów #12
oczko 20x20cm

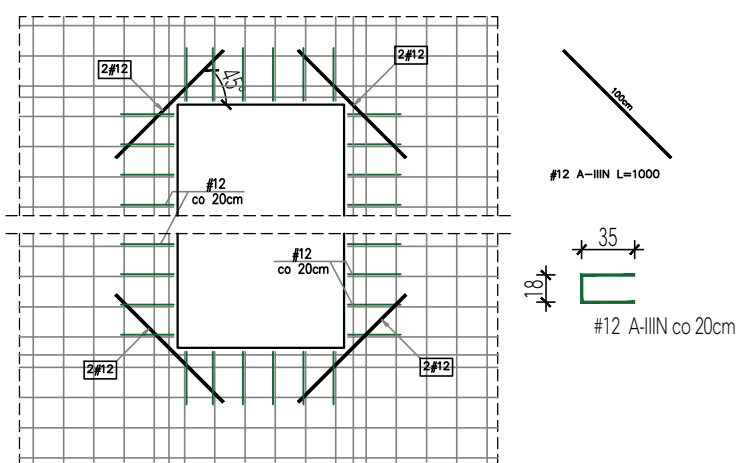
Skrzyżowanie ścian



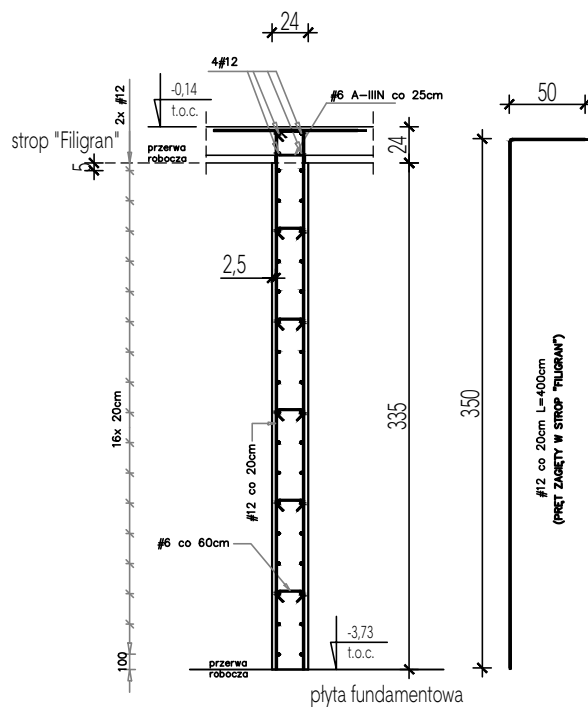
Narożnik ścian



DOZBROJENIE OTWORÓW OKIENNYCH I DRZWIOWYCH



ŚCIANY KONDYGNACJI PODZIEMNEJ



Beton konstrukcyjny w części podziemnej - klasa C25/30 W10
Beton konstrukcyjny w części naziemnej - klasa C25/30
Zbrojenie konstrukcyjne ze stali klasy A-IIIIN

Izolacja pionowa - preparaty bitumiczne tworzące hydroizolacje ciężkie



MC - STUDIO
Małgorzata Chylińska
ul. Zagajewskiego 14/LC1 87-800 Włocławek

Tytuł projektu:
**Budowa budynku dydaktyczno-warsztatowego
przy Zespole Szkół w Kowalu**

Nazwa rys.:
**RZUT KONSTRUKCJI
KONDYGNACJI PIWNICZNEJ**

Inwestor:
**Powiat Włocławski
ul. Cyganka 28, 87-800 Włocławek**

Adres bud.:
**Kowal, ul. Piwna 20
dz. nr 1107, 1200 obręb Miasto Kowal**

Projektant:
**mgr inż. Piotr Wojtczak
uprawnienia budowlane w specjalności konstrukcyjno-budowlanej
do projektowania bez ograniczeń nr KUP/0005/POOK/07**

Data:
02.2025 r.

Skala:
1:100

Nr rys.:
K-02 REV